

梧州学院基建攻坚指挥部

简 报

基建攻坚指挥部办公室

2022 年 6 月

【工作动态】

- (一) 玉振明副校长到北片区工地查看工程建设进度
- (二) 梧州市审计局副局长周康一行到我校进行廉政回访

【6 月份项目进度】

- (一) 北校区项目
- (二) 教师公租房项目
- (三) 留学生公寓项目
- (四) 仁爱湖治理工程

【工作动态】

（一）玉振明副校长到北片区工地查看工程建设进度

为进一步了解北片区施工进度，更好地推进工程建设。6月1日下午，副校长玉振明前往北片区项目施工现场，重点检查了实验实训楼、职业实训楼等项目的施工安全保障措施、进度管控情况等。项目负责人对各工程施工进度、安全制度落实情况做了详细介绍。

玉振明强调，由于今年雨季持续时间长，对北片区施工进度带来了一定的影响；希望施工单位克服困难，科学安排，扎实推进，确保北片区二、三期项目在秋季全面竣工交付学校投入使用。

据悉，北片区二期项目综合教学楼已竣工，阶梯教室进入收尾阶段；三期项目实验实训楼、职业实训楼主体均已封顶，田径运动场正在实施土方开挖工作。



（二）梧州市审计局副局长周康一行到我校进行廉政回访

4月20—5月31日期间，梧州市审计局对我校综合实验楼（科技大楼）项目进行结算审计。为了解审计组成员在审计过程中的廉政执行情况，6月16日下午，梧州市审计局副局长周康一行到我校开展廉政回访工作，后勤基建处、财务处和区五建代表参加了座谈会。

回访工作组首先听取了学校和施工单位对综合实验楼（科技大楼）审计人员的评价意见，后勤基建处副处长邱志扬对审计人员在工程审计期间的工作态度、作风、纪律等方面进行了客观、积极的评价。

周康对综合实验楼（科技大楼）项目总体建设工作给予了肯定，并就本次审计发现的问题提出了具体的整改要求。下一步，后勤基建处将针对审计发现的问题实施整改。



【项目进度】

（一）北校区项目 2022 年 6 月进展情况

1. 设计完成情况：北校区初步设计已报自治区发改委审批；北校区规划更改二正在公示阶段。



（6 月份施工鸟瞰图）

2. 施工情况：截止 2022 年 6 月 29 日，综合教学楼内、外部装修收尾；阶梯教室正在实施室内装修；实验实训楼的砼主体结构基本完成，正在进行室内砌筑砖墙及地下室抹灰工作；职业培训楼的主楼砼主体结构基本完成，正在实施主楼室内砖墙砌筑及抹灰。

其中：综合教学楼正在安装报告厅出入口两侧特级防火卷帘；并处理报告厅屋面伸缩缝及室内地面漆色差的问题。

阶梯教室：教室地坪漆、教室门框安装、三层外走廊落地窗的窗框完成安装；室外挡土墙的施工完成 30%。

实验实训楼：完成北楼屋面盖瓦的铺设以及中楼一、二层卫生间的防水、找平；南楼三层的墙体砌筑完成 30%。

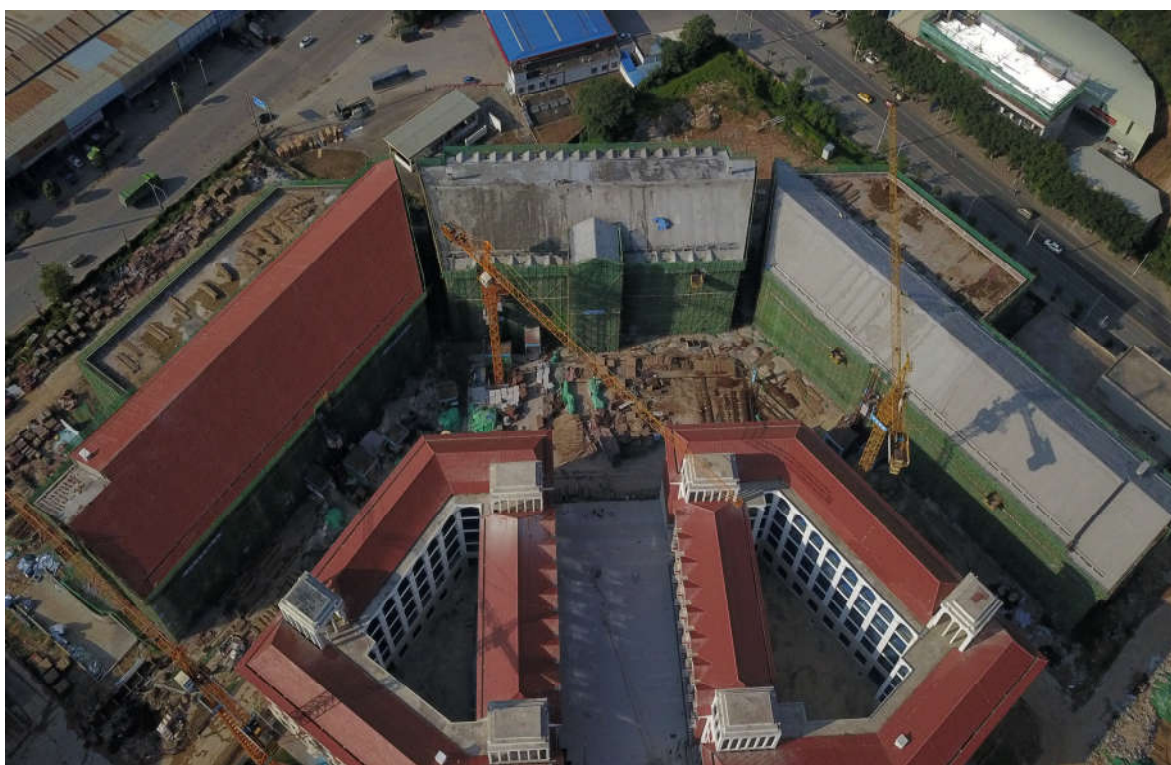
职业培训楼：主楼的五层内墙砌体和屋面防水、保温材料的铺设已完成；两个副楼的砼主体结构已完成 95%。



（一期鸟瞰图）



(食堂综合楼鸟瞰图)



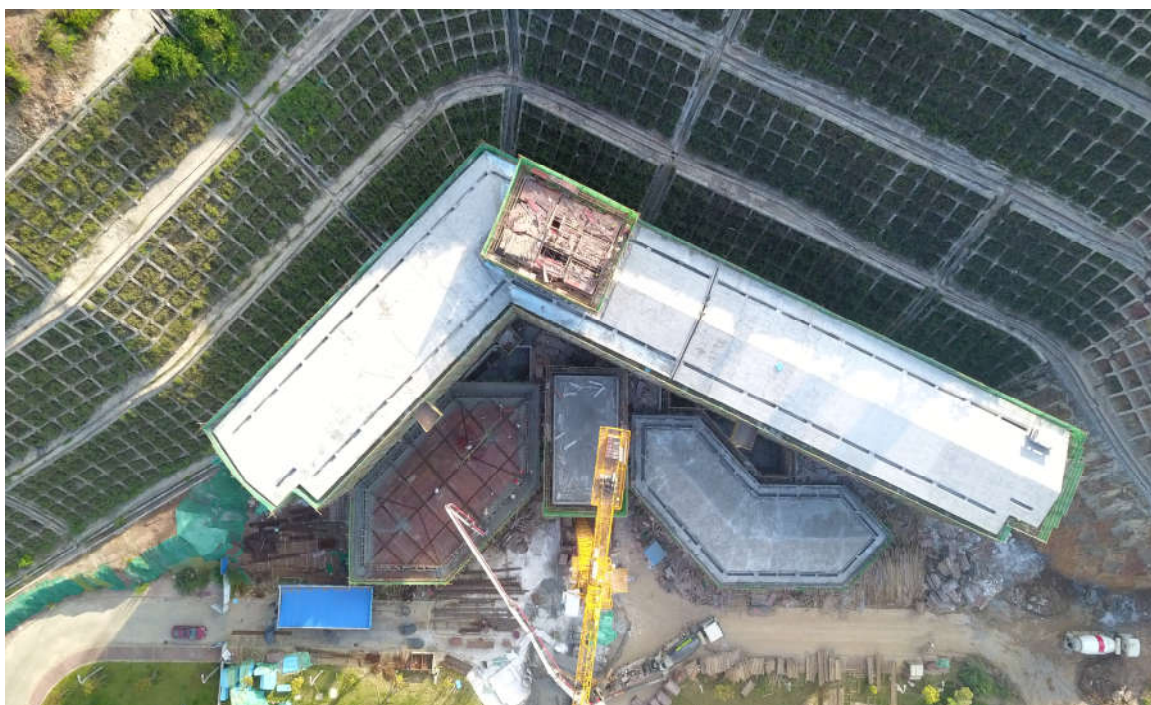
(二期 1#实验实训楼施工鸟瞰图)



(二期 1#综合教学楼施工鸟瞰图)



(二期 1#阶梯教室施工鸟瞰图)



（三期 7#职业培训楼施工鸟瞰图）

3. 截止 2022 年 6 月 29 日本项目累计完成建安产值约 5.67 亿元，已付承包方工程进度款约 4.69 亿元（包含设计费 10108620 元）。

（二）教师公租房项目

公租房项目复工后，进度按计划推进，概况如下：

1. 外墙抹灰，门窗安装，电器设备安装，消防、喷淋、泵房工程，楼地面找平层及防水工程，楼内排水系统，内墙面及天棚刮腻子，地面贴瓷砖、脚线、釉面砖墙裙（卫生间及厨房），外墙喷涂涂料工作已完成。
2. 正在进行扶手栏杆安装。
3. 整理竣工资料。



（教师公租房）

（三）留学生公寓楼项目

至 2022 年 6 月 30 日，留学生公寓项目进度如下：

1. 人防、消防工程，地砖铺贴，栏杆扶手安装，灯具、洁具安装，门窗工程，防雷工程，外墙涂料工程，室内清理已全部完成。

2. 腻子施工、排水管道安装、电缆电线及电表电箱安装完成 95%。

3. 室外排水完成 90%。

4. 零星整改及修补完成 60%。

项目剩余工作主要集中在表后强弱电电缆网线电话线等安装，以及室外排水管道连接及回填，其余为室内零星修补、后续开展室内精细清理工作。



（留学生公寓室内）

（四）仁爱湖治理工程

仁爱湖治理工程于 4 月开工，本月进度如下：

- 
-  梧州学院仁爱湖改造工程
- 2022.06.29 15:56
- | | |
|------|--------------|
| 施工区域 | 梧州学院仁爱湖 |
| 天气 | 多云 33° |
| 地点 | 梧州市·梧州雅阁迎春旅馆 |
-  水印相机